



PROGRAMME D'APPUI À LA PRÉSERVATION DES ECOSYSTÈMES FORESTIERS EN AFRIQUE DE L'OUEST

Lettre d'information du programme

Décembre 2022



[#Avancées du programme](#)

[#Actualités des paysages](#)

[#Focus Biodiversité](#)

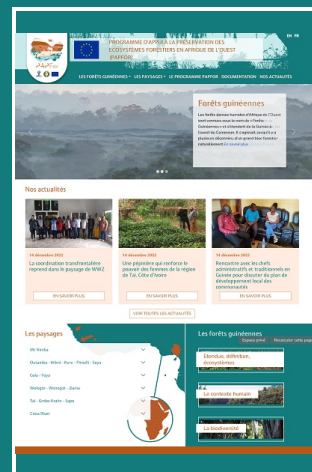
[#Zoom sur une aire protégée](#)

Un site internet pour le programme

Le programme PAPFor se dote d'un site internet pour présenter à la fois les forêts guinéennes, le programme régional et les 6 paysages qu'il gère et pour proposer des ressources. Cette newsletter, qui lui est associée, paraîtra tous les trimestres pour mettre en avant :

- les avancées régionales et locales
- un aspect remarquable de la biodiversité
- une aire protégée

[Découvrir le site du programme PAPFor](#)



LES AVANCÉES DU PROGRAMME

Réunion annuelle du comité de pilotage du PAPFor

Le comité de pilotage du programme régional a tenu sa réunion annuelle le mercredi 26 octobre 2022 pour faire le point sur les avancées et planifier l'année 2023.

Les six programmes paysagers étant opérationnels, les 40 participants à la réunion ont examiné les progrès réalisés et les résultats obtenus par rapport aux indicateurs de l'accord de financement du PAPFor.



[En savoir plus](#)

PAPFor et WABILED lancent une étude sur le cacao durable !

Depuis novembre 2022, **Kinomé**, qui a une longue expérience sur cette thématique, mène une étude sur la thématique du cacao durable. Elle recueille **les expériences** des différents paysages PAPFor, **compile** la littérature déjà disponible et conduit différents



entretiens pour préparer un atelier régional qui sera organisé début 2023. Cette initiative permettra aux agences de mise en œuvre d'être mieux équipées dans la mise en place de leurs activités liées au cacao et de contribuer à l'**arrêt de la déforestation** et au **maintien de la biodiversité** dans les zones d'intervention.

Un premier draft du rapport de cette étude sera disponible d'ici la fin de ce mois de février 2023. Nous vous en dirons plus dans la prochaine lettre d'information !

LES ACTUALITÉS DES PAYSAGES



OKKPS

Formations aux pratiques agroécologiques à Soyah et Madina Oula

La WCF a organisé du 8 au 13 novembre 2022 une formation aux pratiques agroécologiques pour 133 membres de GIE. Cette formation s'inscrit dans le cadre des activités de développement communautaire au sein du futur parc national Pinselli-Soyah-Sabouyah. Trois modules : sensibilisation, pratiques agroécologiques et conservation et valorisation des produits agricoles.

[Lire la suite](#)



Gola Foya

Evaluation orientée vers les résultats (ROM)

Ce déplacement de deux semaines a comporté des réunions, des entretiens avec les principales parties prenantes, les institutions gouvernementales, les consultants et les membres de la communauté. Une partie importante de la tâche comprenait des visites de terrain dans des zones protégées et des forêts communautaires en Sierra Leone et au Liberia.

[Lire la suite](#)



WWZ

La coordination transfrontalière reprend dans le paysage de WWZ

Une réunion visant à réactiver la coordination transfrontalière dans le paysage de Wologizi-Wonegizi-Ziama (WWZ) s'est tenue avec des représentants du Liberia et de la Guinée le 12 octobre à Zorzor, au Liberia. Elle a permis d'élaborer un plan détaillé pour les premières patrouilles transfrontalières conjointes.

[Lire la suite](#)



Monts Nimba

Rencontre avec les chefs administratifs et traditionnels en Guinée

En novembre, la responsable de la communication et de la mobilisation communautaire de PAPFor Guinée, a rendu visite aux chefs de N'Zoo et Tounkarata pour documenter le nombre de groupes actifs dans les communautés et d'expliquer la structure d'appui du projet. L'objectif visé est que les différents groupes discutent davantage des activités du projet via leur plan de développement local (PDL).



Tai-Grebo-Krahn-Sapo

Une pépinière qui renforce le pouvoir des femmes de la région de Tai, Côte d'Ivoire

Lorsqu'elles ont lancé la pépinière de makoray en 2002, les femmes de Trantie Troti sont devenues la première organisation à produire de l'huile à partir de cette plante forestière. Avec le soutien du PAPFor, pour la première fois, le groupe a mis en vente 5 millions de plants de makoray en mai 2022. PAPFor, avec la GIZ,



Cross River

Améliorer la durabilité du cacao pour réduire la déforestation et améliorer les moyens de subsistance

Au cours des derniers mois, le projet PAPFor à Cross River a créé 16 nouvelles pépinières dans les communautés entourant le parc national de Cross River et prévoit d'élever 160.000 plants de cacao améliorés. Chaque agriculteur a signé un "contrat de conservation" et accepte de limiter l'expansion du cacao en zone forestière.

[Lire la suite](#)

veillent à ce que ces femmes soient visibles et reconnues sur le marché de la production.

[Lire la suite](#)

[Lire la suite](#)

FOCUS BIODIVERSITE



Le Picatharte de Guinée

Cet oiseau exceptionnel à de nombreux points de vue est, avec son cousin d'Afrique Centrale, le seul membre au monde de la famille des Picathartidae. On ne le trouve que dans certaines forêts denses, de la Guinée au Ghana. Il a un aspect très particulier, donnant l'impression de venir du temps des dinosaures.

Malgré ses couleurs vives, on ne le rencontre que très rarement, lorsqu'il parcourt silencieusement à grands bonds le sol de la forêt primaire, à la recherche d'insectes, de petits batraciens ou tout autre petit animal à sa portée.

Photographie : Nick Borrow

[Voir l'article de présentation](#)

ZOOM SUR UNE AIRE PROTÉGÉE

Tiwai Island Sanctuary (Sierra Leone / Gola-Foya)

Tiwai Island est doté d'un statut de Sanctuaire de Faune depuis 1987, il s'agit d'une des aires protégées les mieux conservées d'Afrique de l'Ouest.

L'attraction première de Tiwai est la forte concentration et l'importante diversité de primates, dont plusieurs espèces sont globalement en danger. Elle est aussi connue pour sa population d'hippopotames nains et ses 200 espèces d'oiseaux.

Cette aire protégée reçoit un support de PAPFor à travers un appui à EFA pour la rénovation d'infrastructures touristiques, ou le développement du plan d'aménagement ou le maintien d'une base de données sur la biodiversité de l'île.



[Voir l'article](#)



PAPFor Régional
Unité de Coordination Régionale
c/o SCNL, Boulevard Tubman
Monrovia, Liberia
marc.languy@agrecob.be

Ce site a été créé et maintenu avec le soutien financier de l'Union européenne. Son contenu relève de la seule responsabilité du Programme régional PAPFor et ne reflète pas nécessairement les opinions de l'Union européenne.

Cet email a été envoyé à {{contact.EMAIL}}
Vous l'avez reçu car vous êtes inscrit.e à notre newsletter.

[Se désinscrire](#)

Envoyé par
 **sendinblue**