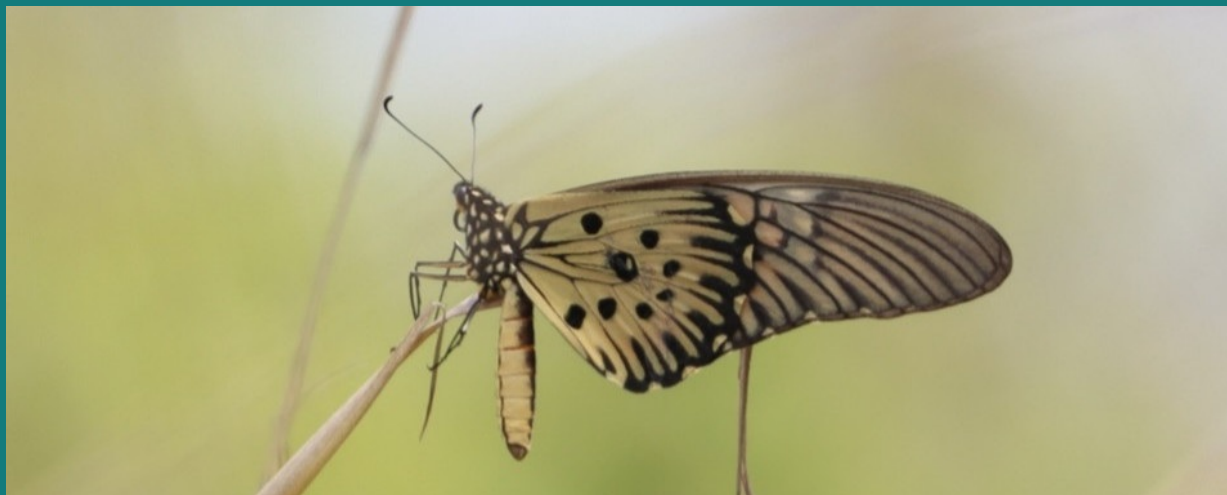




PROGRAMME D'APPUI À LA PRÉSERVATION DES ECOSYSTÈMES FORESTIERS EN AFRIQUE DE L'OUEST

Lettre d'information du programme

Mars 2023



[#Avancées du programme](#)

[#Actualités des paysages](#)

[#Focus Biodiversité](#)

[#Zoom sur une aire protégée](#)

LES AVANCÉES DU PROGRAMME

Une ambitieuse initiative d'adaptation de l'outil IMET

L'outil IMET (Integrated Management Effectiveness Tool) est particulièrement bien adapté pour des Aires Protégées « standard ». Mais les objectifs, enjeux, types de gestion et capacités de mise en œuvre de Forêts Communautaires et Autres Mesures de Conservation Efficace (AMCE) sont cependant très différents et nécessitent une adaptation pour en faciliter la gestion. En janvier, le Centre Commun de Recherche (CCR) de l'Union Européenne, le programme BIOPAMA et le programme PAPFor se sont engagés à relever le défi pour adapter l'outil IMET.



[En savoir plus](#)

La Coordination PAPFor en mission auprès de l'UEMOA

La coordination régionale du PAPFor et de l'UEMOA ont tenu une réunion fructueuse en janvier 2023, faisant progresser les travaux sur des questions telles que :

- le travail conjoint de PAPFor et PAPBio pour soutenir la nomination de divers sites en tant que sites du patrimoine mondial ;
- l'inclusion de la dimension forestière dans le cadre de référence (un document stratégique pour la conservation en Afrique de l'Ouest) ;
- la planification d'un nouveau document sur l'état des forêts et des aires forestières protégées ;
- le renforcement des capacités de l'UEMOA.

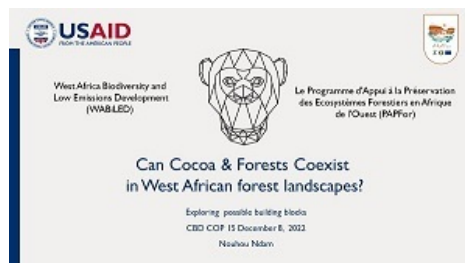


[En savoir plus](#)

WABILED et PAPFor ensemble à la COP15 de la CBD !

Lors de la dernière réunion des parties de la Convention sur la Biodiversité à Montréal en décembre 2022, l'équipe WABILED a présenté cette initiative lors d'un événement parallèle sur la problématique de la déforestation autour des aires protégées.

[En savoir plus](#)



LES ACTUALITÉS DES PAYSAGES



OKKPS

Promouvoir l'éducation à l'environnement dans le paysage d'OKKPS

La Wild Chimpanzee Foundation (WCF) a mis en place 6 clubs « People, Animals, Nature » (PAN) dans les écoles autour du paysage Outamba-Kilimi-Kuru Hills-Pinselli-Soyah (OKKPS), dans le cadre de son programme d'éducation environnementale pour 2022/23. Il a formé 21 personnes en janvier, couvrant des sujets, des techniques d'enseignement et utilisant des supports de cours. Près de 300 enfants ont depuis suivi les cours pratiques.

[Lire la suite](#)



Gola Foya

Préserver la source d'eau 'la colline qui pleure' à Gaura, Sierra Leone

Les habitants de la chefferie de Gaura dans le parc national de Gola Rainforest travaillent avec la Conservation Society of Sierra Leone (CSSL) depuis 2020 pour protéger « la colline qui pleure », un écosystème de forêt primaire luxuriante et leur seule source d'eau potable. Le projet de forêt communautaire de Gaura mis en place en 2021 a été un grand succès, grâce à un fort engagement local, et a apporté des améliorations tangibles dans l'approvisionnement en eau.

[Lire la suite](#)



Mont Nimba

Plans de Développement Local (PDL) pour les 3 communes du projet autour de Bossou

Un atelier s'est tenu à la Préfecture de Lola le 9 janvier pour soumettre les Plans Locaux de Développement (PLD) des communes de N'zoo, Bossou et Tounkarata. Les plans ont été révisés dans le cadre d'un processus qui a débuté en mars 2022 et impliquait la collecte de données, des ateliers de révision, des séances de présentation et l'accord et l'adoption des PDL révisés.

[Lire la suite](#)



WWZ

Consultations des communautés sur les systèmes d'agriculture et d'aquaculture intégrés (AAI)

Fauna & Flora International a organisé des consultations d'experts et de parties prenantes pour explorer les impacts potentiels du développement de systèmes d'étangs d'aquaculture



OKKPS

La WCF forme des coopératives apicoles à OKKPS

La Wild Chimpanzee Foundation (WCF) a organisé en janvier une série de sessions de formation pour les membres des coopératives apicoles du paysage OKKPS. Les participants ont appris les techniques essentielles pour



Cross River

Un soutien aux patrouilles de gardes forestiers réduit considérablement la chasse

Des patrouilles de gardes forestiers soutenues par PAPFor dans le parc national de Cross River en 2022 ont arrêté 98 contrevenants pour exploitation forestière et chasse illégales, et ont mesuré une forte baisse du

dans le paysage WWZ. L'accent a été mis sur le développement des moyens de subsistance et la conservation de la biodiversité. Les communautés locales attendent avec impatience cet amélioration pour leur alimentation.

[Lire la suite](#)

gérer et surveiller les ruches et produire un miel écologiquement responsable.

[Lire la suite](#)

taux de rencontre de collets métalliques, de 70 % par kilomètre.

[Lire la suite](#)

FOCUS BIODIVERSITÉ



Le chimpanzé

Sur les quatre sous-espèces de chimpanzés (*Pan troglodytes*) dans le monde, deux sont endémiques des forêts guinéennes. Mais les effectifs de l'espèce sont en déclin depuis plusieurs décennies, notamment en Afrique de l'Ouest, car ils sont menacés par l'expansion agricole (villageoise et industrielle) et la chasse, soit pour la viande, soit pour le commerce d'individus vivants destinés à la vente comme animaux de compagnie. Avec des populations de chimpanzés dans chacun des paysages du PAPFor, ce programme est très important pour la survie de l'espèce. (Photo: © L. Samuni / WCF)

[Voir l'article de présentation](#)

ZOOM SUR UNE AIRE PROTÉGÉE

Réserve naturelle de Nimba oriental (ENNR), Liberia

Située dans le nord du Liberia, aux frontières avec la Guinée et la Côte d'Ivoire, la réserve naturelle du Nimba oriental (ENNR) fait partie de la chaîne du Mont Nimba partagée entre ces trois pays. La chaîne du Mont Nimba est reconnue pour sa grande diversité d'espèces animales et végétales et est considérée, tant au niveau international que national, comme une zone de grande importance pour la conservation.

[Voir l'article](#)



PAPFor Régional
Unité de Coordination Régionale
c/o SCNL, Boulevard Tubman
Monrovia, Liberia
marc.languy@agreco.be

Ce site a été créé et maintenu avec le soutien financier de l'Union européenne. Son contenu relève de la seule responsabilité du Programme régional PAPFor et ne reflète pas nécessairement les opinions de l'Union européenne.

Cet email a été envoyé à {{contact.EMAIL}}

Vous l'avez reçu car vous êtes inscrit.e à notre newsletter.

[Se désinscrire](#)

Envoyé par
 **sendinblue**